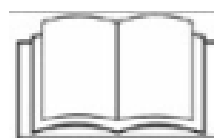
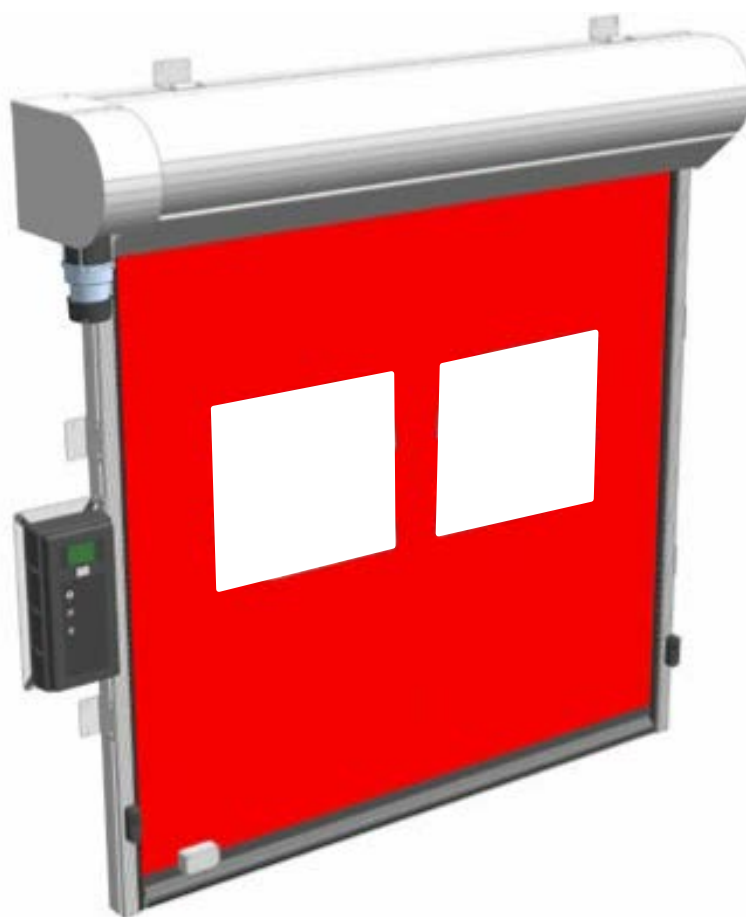


PLANEZIP

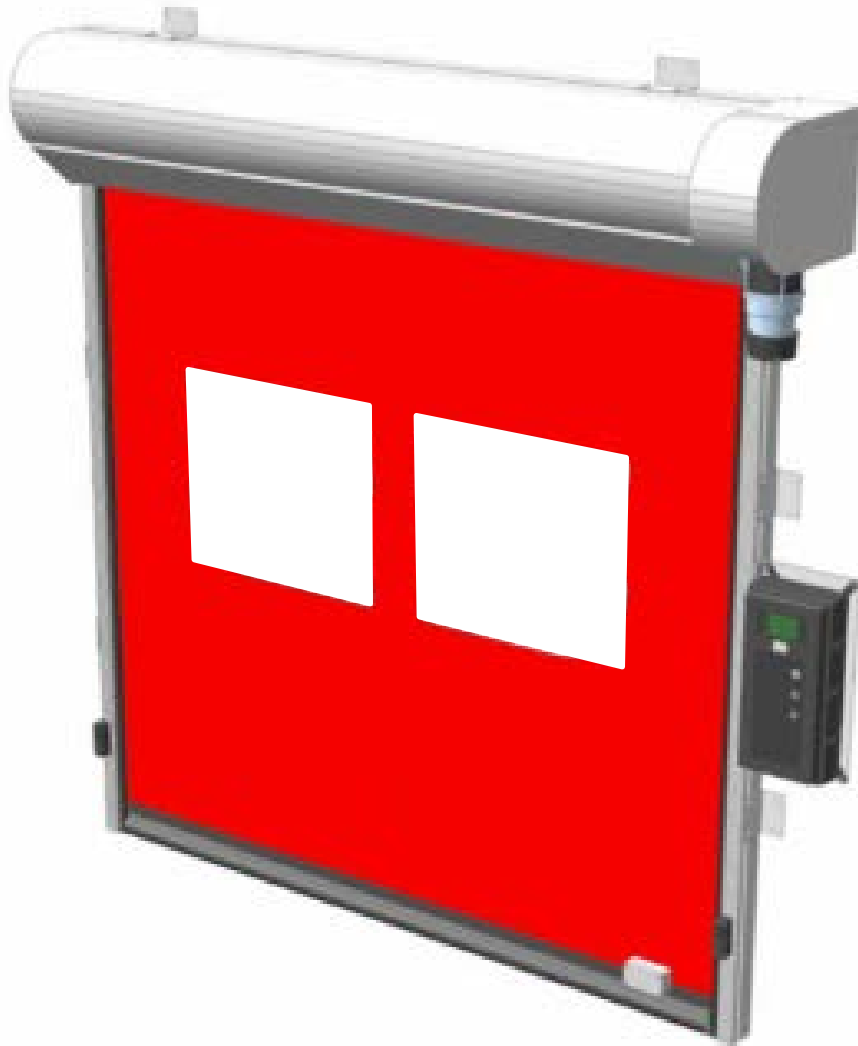
MANUEL D'UTILISATION ET D'ENTRETIEN





Caractéristiques techniques.....	Page 3
Liste des composants	Page 4
Liste des pièces de rechange	Page 5 à 7
Utilisation et entretien	Page 8 à 16

Caractéristiques techniques



Structure

Montants en aluminium brut ou laqué

Plaques en acier laqué

Groupe motoréducteur

Moteur électrique : 400 V triphasé / 50 Hz auto-freinant

Degré de protection électrique : IP 54

Puissance de 0,55 à 1,5 kW suivant dimension

Absorption électrique : 2,4 A

Tableau électrique

Alimentation : 230 mono avec variateur ou 400 tri~ (1,5 / 3,0 kW)

Fréquence du réseau : 50 Hz

Capacité de charge maximum kW/(A) : 1,5 (4,5) 3,0 (6,8)

Degré de protection électrique : IP 65

Vitesse de service

La vitesse de service varie en fonction des dimensions de la porte et du réducteur installé.

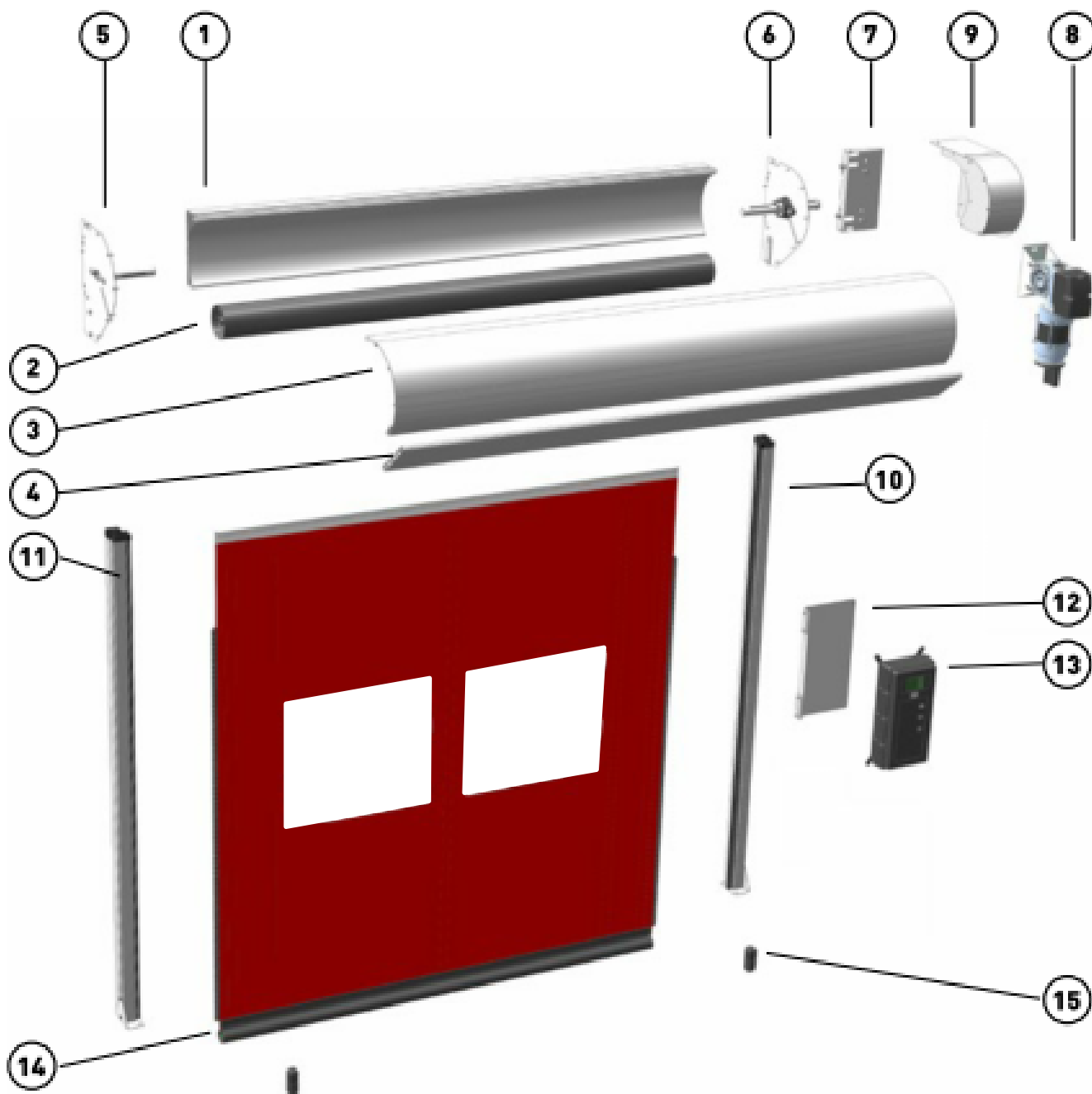
(0,3 – 1,2 m/s)

Température de service

-20 °C +60 °C



Liste des composants



- 1 - Traverse HCP1
- 2 - Arbre WSP1
- 3 - Traverse CP1
- 4 - Traverse XCP1
- 5 - Voile oppose moteur
- 6 - Voile moteur
- 7 - Support moteur
- 8 - Moteur

- 9 - Carter Moteur (options)
- 10 - Montant complet VP1 DROIT
- 11 - Montant complet VP1 GAUCHE
- 12 - Plaque Support coffret
- 13 - Coffret commande
- 14 - Toile
- 15 - Photocellules

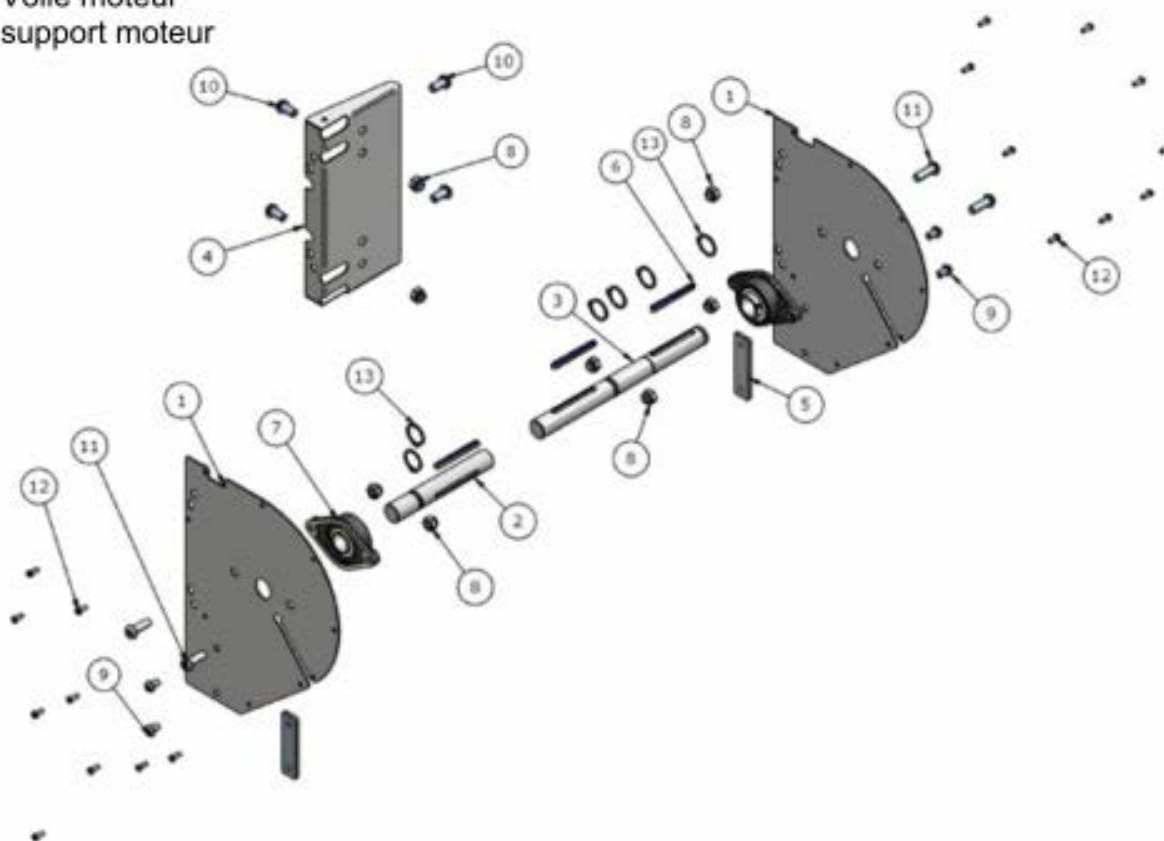
Liste des pièces de rechange :

ENSEMBLE ASSEMBLAGE TRAVERSE MONTANTS MOTEUR

5 - Voile opposé au moteur

6 - Voile moteur

7 - support moteur

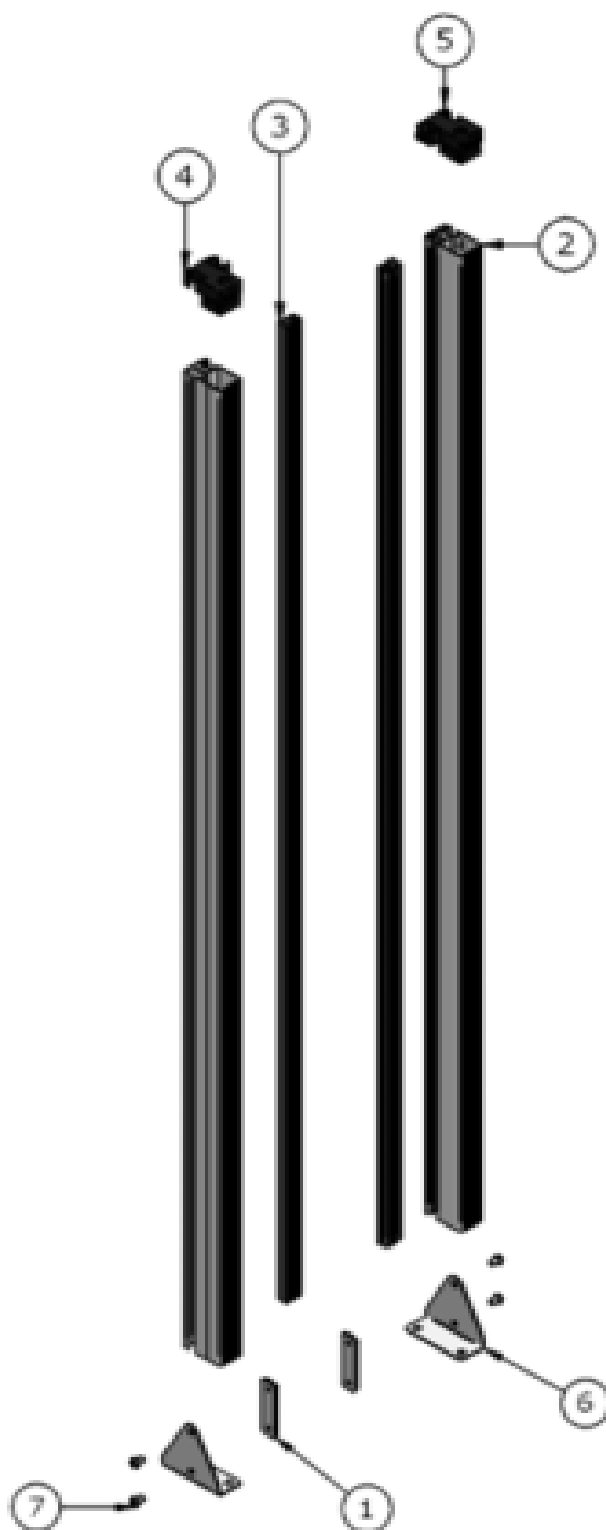


N°	DESIGNATIONS	CODE
1	Voiles de traverse	01
2	Arbre opposé au moteur	02
3	Arbre moteur	03
4	Platine moteur	04
5	Bride pour rainure de profilé	05
6	Clavette	06
7	Palier	07
8	Ecrou frein	08
9	Vis BHc M10x16	09
10	Vis BHc M12x25	010
11	Vis BHc M12x35	011
12	Vis BHc M6x16	012
13	Anneau élastique UNI 7435	013

Liste des pièces de rechange : MONTANTS

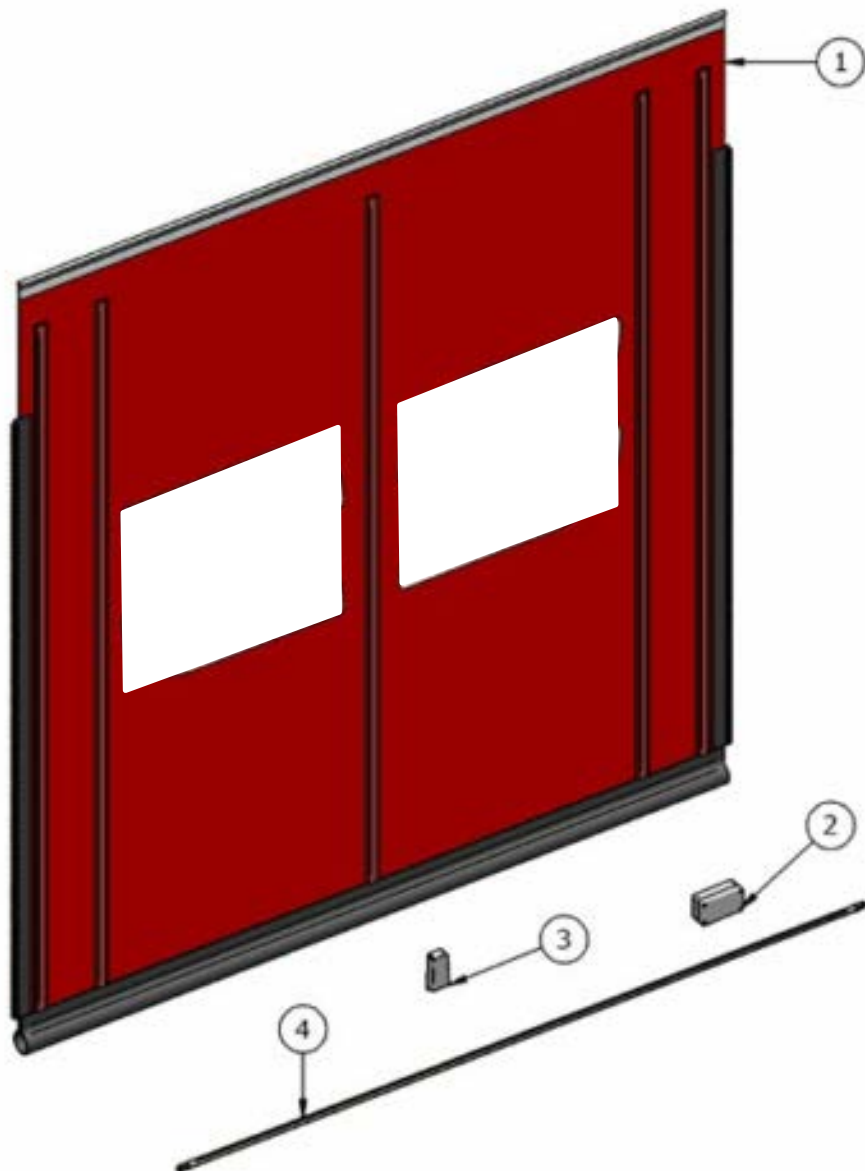
- 11 Montant VP1 droit
- 12 Montant VP1 gauche

n°	Dénomination	Code
1	Plaque pour gorge	014
2	Montant VP1	015
3	Profil PLZ1	018
4	Bouchon pour VP1 gauche	021
5	Bouchon pour VP1 droit	022
6	Plaque de fixation au sol	027
7	Vis T B M10 x 16	009



Liste des pièces de rechange : RIDEAU

17 - Toile



n°	Dénomination	Code
1	Toile	038
2	Émetteur bande Contact	042
3	Récepteur bande Contact *	043
4	Bande Contact de sécurité	044

* se trouve en général dans la centrale



PRESCRIPTIONS GÉNÉRALES POUR LA SÉCURITÉ

Avant toute intervention sur la porte l'agent de maintenance doit :

1 - délimiter la zone en dessous et adjacente et placer des panneaux adéquats pour indiquer que des travaux sont en cours sur la porte

2 - vérifier que le courant soit débranché avant de procéder aux opérations d'entretien

3 - après avoir reçu une formation adéquate, il faut connaître et avoir compris en totalité les arguments traités à l'intérieur de ce manuel.

- Interdiction à l'opérateur d'accéder aux appareils sous-tension s'il n'est pas en possession de l'autorisation qui atteste une expérience confirmée.
- Interdire aux personnes non autorisées de réparer ou d'effectuer l'entretien.
- Lire attentivement le manuel avant de procéder aux opérations d'entretien.
- Lors des opérations d'entretien, ne pas utiliser de lames nues ou de sources de chaleur, ceci pourrait provoquer des incendies
- Lors des opérations d'entretien, ne pas effectuer de soudures ou de coupes avec lame.
- Il est interdit d'utiliser de l'air comprimé.
- Il est interdit d'utiliser des solvants de toute nature.
- L'intervention de l'opérateur sur la fermeture industrielle pour les opérations d'entretien est limitée au minimum.
- La présence de personnel aux alentours de la fermeture industrielle est nécessaire uniquement pour aider l'agent de maintenance.

NETTOYAGE ET ENTRETIEN ORDINAIRE

Toutes les opérations qui peuvent être effectuées par l'utilisateur font partie de l'entretien ordinaire.

Le nettoyage et l'entretien de la fermeture sont indispensables pour obtenir le meilleur fonctionnement, une sécurité supérieure pour l'utilisateur et une longue vie opérationnelle.

COMPOSANT	DESCRIPTION	PÉRIODICITÉ
Structure	Vérifier que la structure soit fixée solidement au mur afin d'éviter des accidents. Effectuer le nettoyage avec un chiffon souple en évitant d'utiliser des solvants (utilisation éventuelle d'eau et de savon)	Semestrielle
Photocellules et Radars	Effectuer le nettoyage avec un chiffon souple en évitant d'utiliser des solvants ou d'autres liquides (dans des environnements poussiéreux il peut être nécessaire d'effectuer le nettoyage avec une fréquence supérieure ; la poussière sur les photocellules ou sur les radars peut empêcher un fonctionnement correct)	Semestrielle
Toile et Hublot	Effectuer le nettoyage des hublots avec un chiffon souple et si nécessaire les laver avec de l'eau et du savon et les sécher (ne pas utiliser de solvants ou d'autres liquides qui peuvent endommager la toile et les hublots)	Semestrielle



VÉRIFICATIONS, CONTRÔLES PÉRIODIQUES ET ENTRETIEN PROGRAMMÉ

Les vérifications, les contrôles périodiques et les entretiens programmés sont des opérations qui peuvent être effectuées uniquement par des personnes compétentes ou par des installateurs professionnels.

Ces opérations sont obligatoires pour la validité de la garantie.

À chaque intervention il faudra rédiger un rapport de travail qui met en évidence : les anomalies rencontrées, l'état d'efficacité, les opérations effectuées, les pièces remplacées, les éventuelles interventions de prévention qui se sont rendues nécessaires.

COMPOSANT	DESCRIPTION	PÉRIODICITÉ
Structure	<ul style="list-style-type: none">• Vérifier l'état des étriers de fixation, le serrage des tasseaux (si prévu)• Contrôler qu'il n'y ait pas de déformations structurelles dues à des chocs.	Semestrielle
Composants électriques	<ul style="list-style-type: none">• Vérifier l'état des branchements électriques à l'intérieur du tableau de commande, en contrôlant qu'il n'y ait pas d'infiltrations d'eau.• Vérifier l'état et le fonctionnement correct des sécurités installées (photocellules, bord de sécurité et bouton-poussoir d'urgence si présent).• Vérifier l'état et le fonctionnement correct des systèmes d'ouverture (boutons d'ouverture et options si prévues).• Vérifier que tous les câbles électriques soient en bon état.	Semestrielle
Composants mécaniques	<ul style="list-style-type: none">• Vérifier l'état du moteur• Vérifier le serrage correct des vis et boulons de toutes les parties de la structure.• Vérifier l'axialité du rouleau d'enroulement.• Vérifier l'état des brosses sur les montants.	Semestrielle
Toile	<ul style="list-style-type: none">• Vérifier l'état et l'usure de la toile sur les parties soumises au frottement.• Vérifier que la toile ne soit pas déchirée.• Vérifier l'état des joints de la toile.• Vérifier que l'enroulement de la toile soit correct.	Semestrielle



RÉSOLUTION DES PROBLÈMES

Avant de contacter l'assistance, vérifier les points suivants.

Si le problème persiste, contacter le revendeur ou l'assistance.

PROBLÈME	RÉSOLUTION	ASSISTANCE
La porte ne s'ouvre pas et ne se ferme pas	<ul style="list-style-type: none">• Vérifier que la tension correcte arrive au tableau (contrôler le modèle du tableau et son alimentation : voir les schémas annexés).• Vérifier le fonctionnement correct de la télécommande (si fournie).• Vérifier le fonctionnement correct de toutes les commandes d'ouverture (photocellules, radars...)• Vérifier si la manivelle d'urgence est restée insérée dans le moteur	Si le problème persiste, contacter l'assistance
La porte ne s'ouvre pas mais ne se ferme	<ul style="list-style-type: none">• Vérifier que tous les systèmes de sécurité (photocellules, bord, bouton-poussoir d'urgence) soient activés• Vérifier les commandes d'ouverture activées ou bloquées• Voir le chapitre AFFICHAGE DE L'ÉTAT DE LA COMMANDE à la page 68.	Si le problème persiste, contacter l'assistance
La porte s'est fermée mais ne s'ouvre pas	<ul style="list-style-type: none">• Vérifier que le bouton d'urgence (si prévu) ne soit pas appuyé.• Vérifier que tous les systèmes d'ouverture soient activés.• Vérifier les commandes de fermeture activées ou bloquées	Si le problème persiste, contacter l'assistance
La porte se ferme et s'ouvre de manière répétée	<ul style="list-style-type: none">• Vérifier que les photocellules soient alignées, propres et qu'elles soient bien fixées à la structure.• Vérifier que le bord de sécurité soit réglé correctement.• Vérifier, si présente, le réglage et l'orientation du radar d'ouverture/sécurité.	Si le problème persiste, contacter l'assistance

[*] Les manœuvres doivent être effectuées par une personne compétente.

UTILISATION ET ENTRETIEN



REGISTRE D'ENTRETIEN ET D'INTERVENTIONS

Le registre d'entretien suivant contient les références techniques et les enregistrements des activités d'installation, entretiens programmés et non, réparations et modifications effectuées, il devra être disponible pour les éventuels contrôles effectués par les organismes autorisés.

MODELE			
DESCRIPTION DE L'INTERVENTION :			
INSTALLATION <input type="checkbox"/>	Entretien <input type="checkbox"/>	Réparation <input type="checkbox"/>	Modifications <input type="checkbox"/>
.....			
DATE	SIGNATURE DU TECHNICIEN	SIGNATURE DU CLIENT	

MODELE			
DESCRIPTION DE L'INTERVENTION :			
INSTALLATION <input type="checkbox"/>	Entretien <input type="checkbox"/>	Réparation <input type="checkbox"/>	Modifications <input type="checkbox"/>
.....			
DATE	SINATURE DU TECHNICIEN	SIGNATURE DU CLIENT	

UTILISATION ET ENTRETIEN



REGISTRE D'ENTRETIEN ET D'INTERVENTIONS

Le registre d'entretien suivant contient les références techniques et les enregistrements des activités d'installation, entretiens programmés et non, réparations et modifications effectuées, il devra être disponible pour les éventuels contrôles effectués par les organismes autorisés.

MODELE			
DESCRIPTION DE L'INTERVENTION :			
INSTALLATION <input type="checkbox"/>	Entretien <input type="checkbox"/>	Réparation <input type="checkbox"/>	Modifications <input type="checkbox"/>
.....			
DATE	SIGNATURE DU TECHNICIEN	SIGNATURE DU CLIENT	

MODELE			
DESCRIPTION DE L'INTERVENTION :			
INSTALLATION <input type="checkbox"/>	Entretien <input type="checkbox"/>	Réparation <input type="checkbox"/>	Modifications <input type="checkbox"/>
.....			
DATE	SIGNATURE DU TECHNICIEN	SIGNATURE DU CLIENT	

UTILISATION ET ENTRETIEN



REGISTRE D'ENTRETIEN ET D'INTERVENTIONS

Le registre d'entretien suivant contient les références techniques et les enregistrements des activités d'installation, entretiens programmés et non, réparations et modifications effectuées, il devra être disponible pour les éventuels contrôles effectués par les organismes autorisés.

MODELE			
DESCRIPTION DE L'INTERVENTION :			
INSTALLATION <input type="checkbox"/>	Entretien <input type="checkbox"/>	Réparation <input type="checkbox"/>	Modifications <input type="checkbox"/>
.....			
DATE	SIGNATURE DU TECHNICIEN	SIGNATURE DU CLIENT	

MODELE			
DESCRIPTION DE L'INTERVENTION :			
INSTALLATION <input type="checkbox"/>	Entretien <input type="checkbox"/>	Réparation <input type="checkbox"/>	Modifications <input type="checkbox"/>
.....			
DATE	SIGNATURE DU TECHNICIEN	SIGNATURE DU CLIENT	

UTILISATION ET ENTRETIEN



REGISTRE D'ENTRETIEN ET D'INTERVENTIONS

Le registre d'entretien suivant contient les références techniques et les enregistrements des activités d'installation, entretiens programmés et non, réparations et modifications effectuées, il devra être disponible pour les éventuels contrôles effectués par les organismes autorisés.

MODELE			
DESCRIPTION DE L'INTERVENTION :			
INSTALLATION <input type="checkbox"/>	Entretien <input type="checkbox"/>	Réparation <input type="checkbox"/>	Modifications <input type="checkbox"/>
.....			
DATE	SIGNATURE DU TECHNICIEN	SIGNATURE DU CLIENT	

MODELE			
DESCRIPTION DE L'INTERVENTION :			
INSTALLATION <input type="checkbox"/>	Entretien <input type="checkbox"/>	Réparation <input type="checkbox"/>	Modifications <input type="checkbox"/>
.....			
DATE	SINATURE DU TECHNICIEN	SIGNATURE DU CLIENT	

