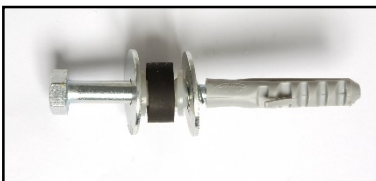


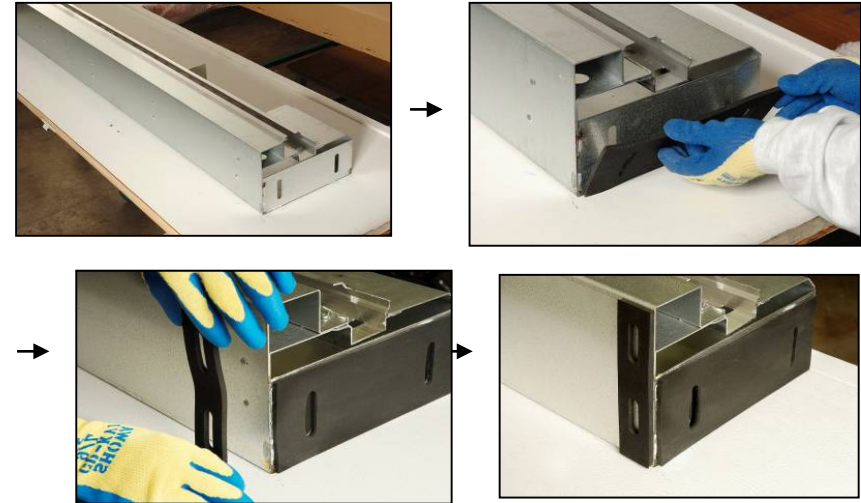
- ① 2 joints bas de poteau (G et D)
- ② 2 joints suspentes verticales (G et D)
- ③ 6 joints partie latérale poteau + linteau (G et D)
- ④ 2 joints pour embouts tubes 80x40 (G et D)
- ⑤ 18 joints pour fixation $\varnothing 10$
- ⑥ 36 rondelles téflon pour fixation $\varnothing 10$

Le poseur choisira le mode de fixation en fonction du support rencontré.

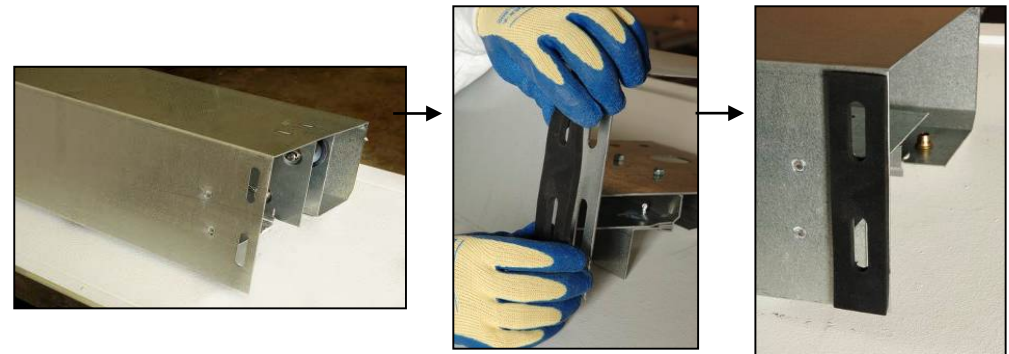
L'assemblage des joints et rondelles ⑤ et ⑥ sur les fixations devra être réalisé comme sur l'exemple du tirefond ci-dessous:



1^{ère} étape: coller un joint ① et un joint ③ sur le bas du poteau



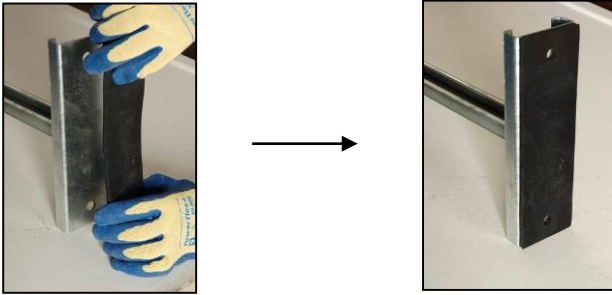
2^{ème} étape: coller le joint ③ côté paroi sur le haut du poteau



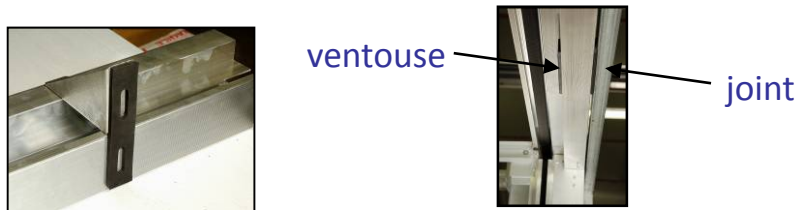
3^{ème} étape: Répéter les opérations ① et ② sur le 2^{ème} poteau

Procédure de montage kit anti bruit sur SAFIR S400 / S424

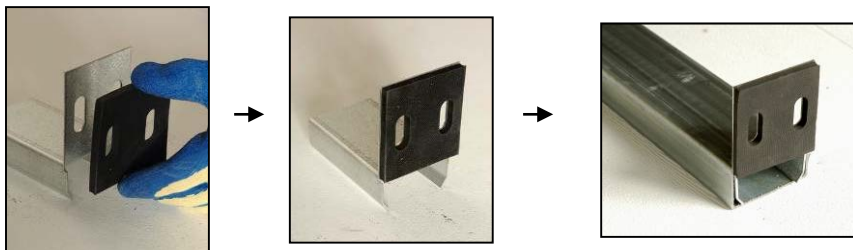
4^{ème} étape: coller les 2 joints ② sur les suspentes verticales



5^{ème} étape: coller 2 joints ⑥ sur les linteaux ou support de fixation linteau



6^{ème} étape (facultatif): coller les 2 joints ④ sur les embouts de tube 80x40



7^{ème} étape: positionner le poteau verticalement à sa place. Percer les trous et fixer les différents éléments avec les fixations préparées.
Exemple: tirefond + cheville:

