



# PORTES COLLECTIVES



[www.portesafir.com](http://www.portesafir.com)



## ► Sommaire



Catalogue portes collectives



Catalogue habitat



Catalogue portes industrielles



Catalogue SAFIR / SAFIR INDUSTRIE

3	Notre savoir-faire
4 - 5	Tôles lisses
6 - 7	Tôles lisses joints creux - Ventelles
8 - 9	Déco bois - Miroir
10 - 11	Pointes de diamant - Grillages & caillebotis
12 - 13	Finitions sur mesure
14 - 15	Cadre nu - Portillons & portes de service
16 - 17	Bardage
18 - 19	Panneaux isolants - Baro
20 - 21	La gamme de portes collectives SAFIR
22 - 23	Accessoires - Le Groupe ACCÉDIA

## ► Notre savoir-faire

Chaque porte est unique, c'est ainsi que nous concevons notre métier.

C'est pourquoi nos équipes mettent toute leur énergie et leur savoir-faire au service de la conception de fermetures sur mesure, fiables et personnalisées. Experts de nos marchés depuis plus de 30 ans, nous connaissons parfaitement les problématiques auxquelles vous êtes confrontés quotidiennement.

### Les + SAFIR



Nos produits sont conçus dans le respect des **normes européennes** en vigueur et homologués auprès du CSTB.



Toutes nos portes sont **fabriquées en France** sur notre site de Buchelay (78)



Parce qu'elle répond à vos besoins spécifiques, **chaque porte SAFIR est unique.**



Avec un large choix d'habillages, les produits SAFIR sont **personnalisables** à volonté.



Nos équipes mettent tout en oeuvre pour vous fournir des portes **robustes et fiables** nécessitant peu d'entretien.

### Les + services



Nos **bureaux d'étude** vous accompagnent techniquement dans la réalisation de vos projets.



Nous sommes **experts** dans le domaine de la fermeture et offrons notre savoir-faire et notre expérience pour concrétiser vos projets.



Notre force de vente vous **assiste** pour trouver ensemble la meilleure solution à votre chantier.



Nous travaillons avec des installateurs professionnels **habitués à poser nos produits dans les règles de l'art.**



CCTP, objets BIM, CAO, découvrez nos nombreux **outils pour vous aider dans la construction de votre projet.**

# ► Tôles lisses

Perforations sur mesure, découpes laser, osez toutes les fantaisies avec les portes en tôles lisses.



Une combinaison esthétique mêlant ventilation et discrétion



Créez les motifs de ventilation selon vos goûts



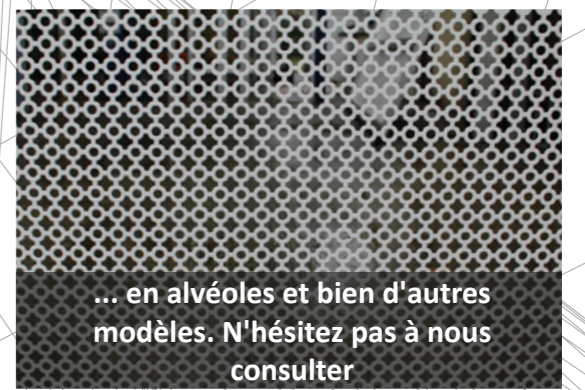
Tôles lisses avec fers plats



Réalisez le design de votre choix en perforations ou en découpe laser



SAFIR propose également des perforations uniformes en croisillons...



... en alvéoles et bien d'autres modèles. N'hésitez pas à nous consulter

## ► Tôles lisses joints creux

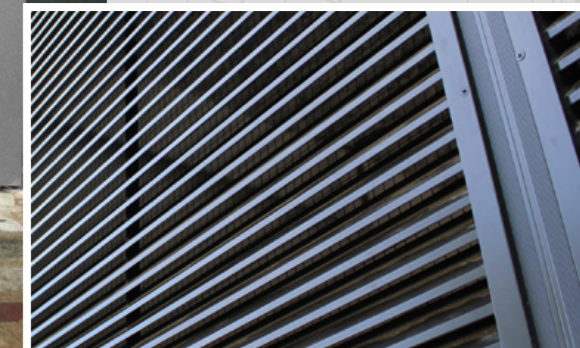
Adaptez l'habillage de votre porte au calepinage de la façade grâce aux joints creux sur-mesure.



## ► Ventelles

Offrez un caractère expressif à votre façade avec les ventelles SAFIR.

Les ventelles apportent à la façade du bâtiment un équilibre parfait entre ventilation, design et discrétion.

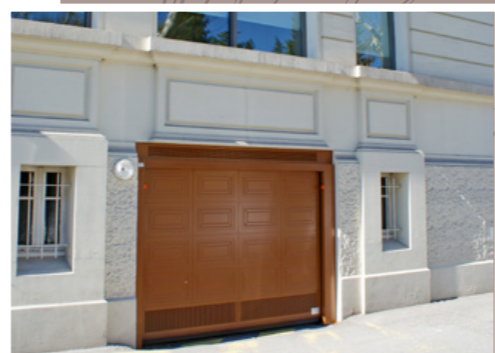


Alliez la noblesse du bois à la modernité de l'aluminium pour créer des portes d'exception.

## ► Déco bois



Le dessin du tablier est réalisé par usinage du panneau selon les plans fournis



## ► Miroir

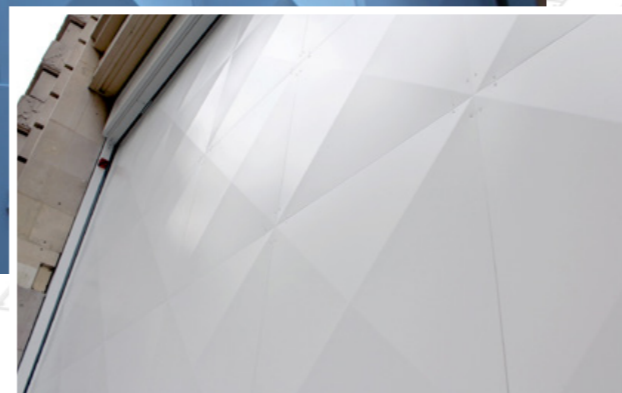
Pour harmoniser parfaitement la façade en verre d'un bâtiment, SAFIR propose des habillages façon miroirs, combinant originalité et esthétique.



## ► Pointes de diamant



Apportez une touche classique et élégante à votre porte avec les pointes de diamant en relief.



## ► Grillage et caillebotis

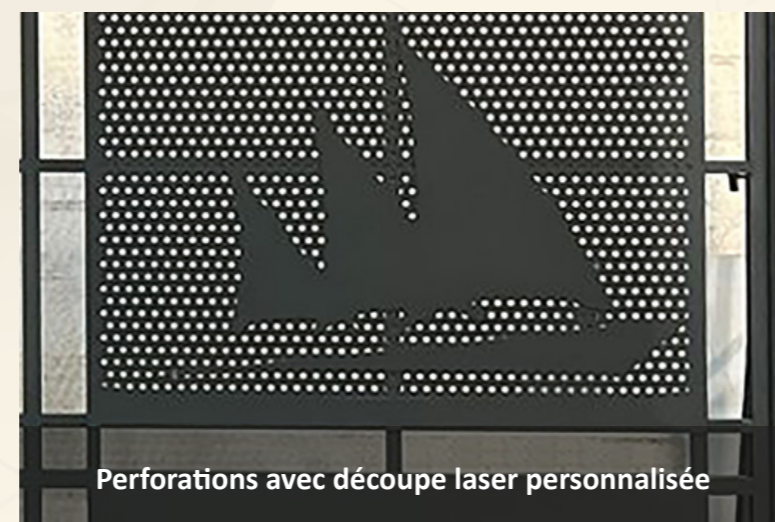
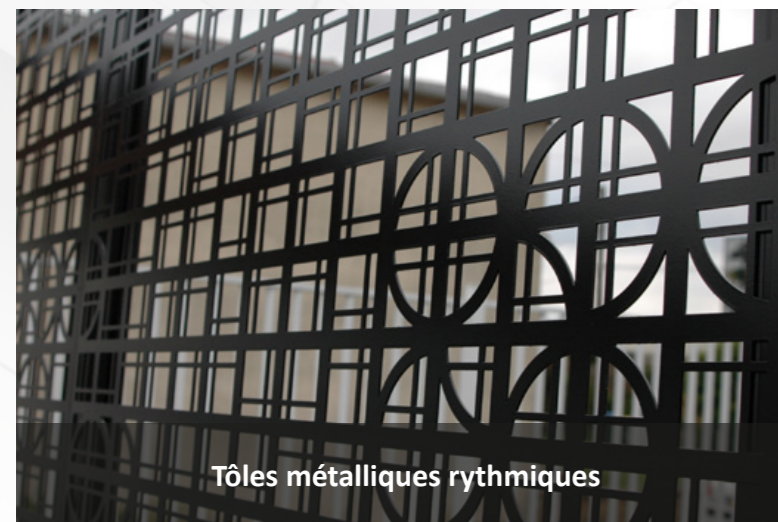


Les portes SAFIR peuvent accueillir tous types de grillages et caillebotis



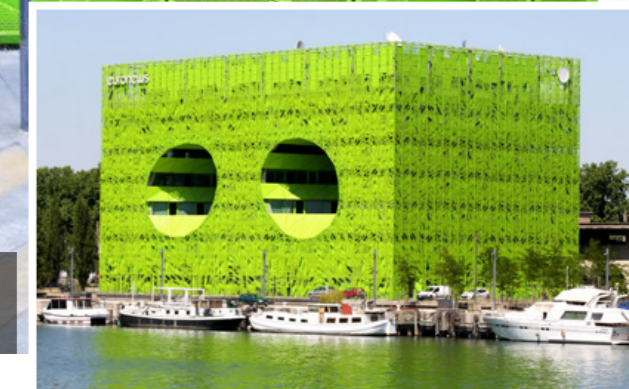
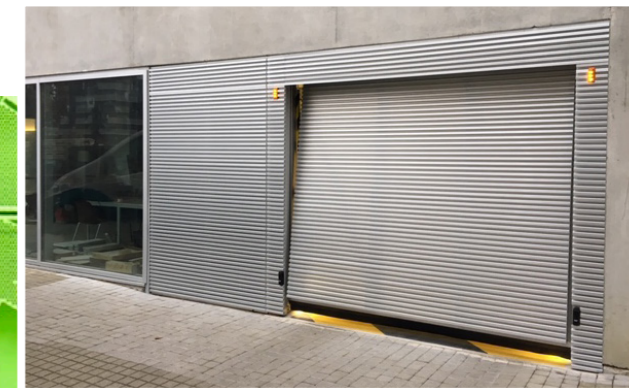
## ► Finitions sur mesure

Parlez-nous de vos envies : nous créerons sur mesure le design que vous avez imaginé. Notre bureau d'études est à votre écoute pour la concrétisation de vos projets.



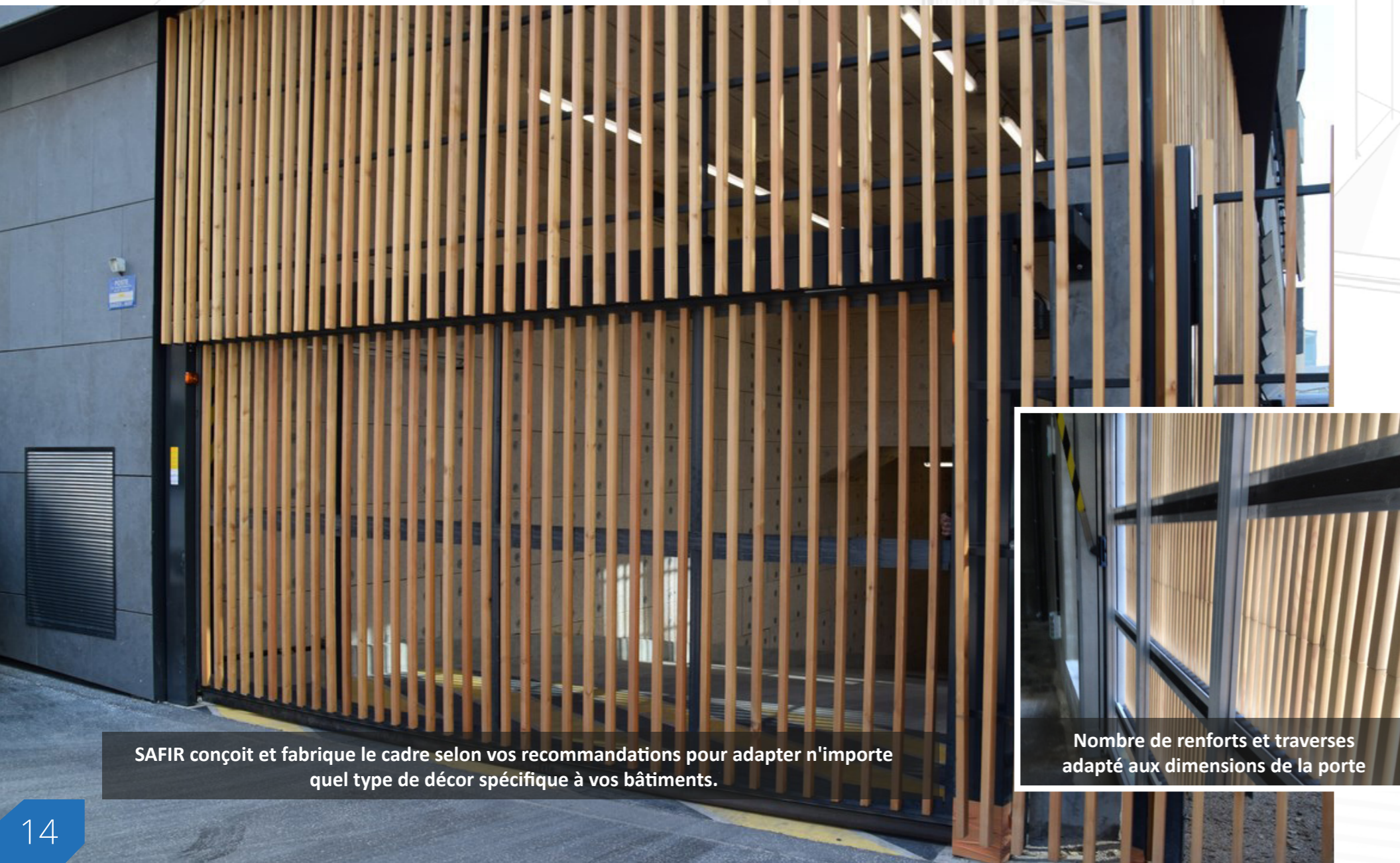
## ► Nu de façade

Avec le nu de façade, la porte se fond parfaitement dans le design du bâtiment.



## ► Cadre nu

Donnez libre cours à vos créations et adaptez le design du bâtiment sur le cadre nu fourni par SAFIR pour habiller la porte avec harmonie.



SAFIR conçoit et fabrique le cadre selon vos recommandations pour adapter n'importe quel type de décor spécifique à vos bâtiments.

Nombre de renforts et traverses adapté aux dimensions de la porte

## ► Portillons et portes de service



Portillon adjacent dans le même design que la porte basculante



Décor et finition identiques sur le portillon



Portillon intégré à une S400 BARO

## ► Bardage

SAFIR adapte son bardage classique à volonté. Modulez votre tablier en fonction des impératifs du bâtiment : ventilation haute, basse, totale, personnalisée, bardage plein, ...



Bardage avec ventilation en partie basse



Bardage plein sans ventilation



Bardage en partie basse et finition BARO en partie haute



Bardage avec perforations carrées de 40 mm (DV40)

## ► **Panneaux ISO**

Habituellement utilisés dans le monde de l'industrie et du résidentiel, les panneaux 40 mm de portes sectionnelles s'intègrent également aux portes SAFIR offrant ainsi une solution robuste et un large choix de designs.



## ► **BARO**

Luminosité totale, ventilation optimale, optez pour les finitions BARO carrées, rondes ou losanges.

## ► La gamme de portes collectives SAFIR



### **B724 - la porte cochère**

#### Caractéristiques techniques

- Pour les baies de L 3000 mm et H 2900 mm maxi.
- Deux moteurs 24 V Brushless à forte endurance, ralentissement en ouverture et frein en fermeture.
- Garantie jusqu'à 1000 cycles par jour.

### **W724 - la porte passe-partout**

#### Caractéristiques techniques

- Pour baies de L 5000 mm et H 2900 mm maxi.
- Surface max : 11 m<sup>2</sup>.
- Motorisation : 2 moteurs 24 V Brushless.
- Garantie 1000 cycles par jour.



### **S224 - la porte du marché neuf**

#### Caractéristiques techniques

- Pour les baies de L 5000 mm et H 2200 mm maxi.
- Surface max : 10 m<sup>2</sup>.
- Motorisation : 1 ou 2 moteurs 24 Vcc.
- Fréquence d'utilisation : jusqu'à 640 cycles par jour.



### **S400 - la porte robuste**

#### Caractéristiques techniques

- Pour les baies de L 5700 mm et H 2900 mm maxi.
- Surface max : 12 m<sup>2</sup>.
- Motorisation : 1 ou 2 moteurs hydrauliques (oléo-électriques).
- Garantie jusqu'à 1000 cycles par jour.

### **S424 - la porte techno**

#### Caractéristiques techniques

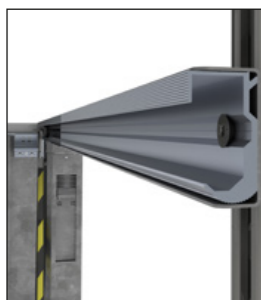
- Pour les baies de L 5700 mm et H 2900 mm maxi.
- Surface max : 12 m<sup>2</sup>.
- Un ou deux moteurs 24V Brushless à forte endurance, ralentissement en ouverture et frein en fermeture.
- Usage intensif. Garantie jusqu'à 1000 cycles par jour.



## ▶ Accessoires

La gamme SAFIR, c'est aussi un large choix d'accessoires et d'options pour faciliter l'installation et la gestion des portes.

### ▶ Kit sécurité renforcée



Pour répondre aux exigences des sites sensibles ou à risques, SAFIR propose un kit de sécurité renforcée sur ses portes basculantes S400 comprenant :

- 3 ventouses inaccessibles depuis l'extérieur
- 1 boîtier de protection antivandale pour clignotant extérieur
- Des renforts de rails en acier
- 1 poignée en aluminium plus robuste
- 1 sectionneur cadenassable déporté dans une boîte pompier sécurisée.

### ▶ Détecteur de présence de véhicules



Le détecteur OVS01-GT de chez OPTEX permet l'ouverture automatique en sortie lorsque un véhicule se présente devant la porte.

- Portée réglable de 0,8 à 5,5 m
- Technologie de pointe avec exclusion de l'humain
- Installation discrète à 50 cm du sol
- Remplace les boucles de détection enterrées
- Pas de génie civil à prévoir
- Détecte le véhicule jusqu'à 20 Km/h.

### ▶ SAFIR Prog



Avec la clé USB SAFIR Prog couplée avec une application gratuite disponible sur les smartphones Android et iOS, configurez vos SAFIR S224 de manière simple intuitive. Visualisez et modifiez l'ensemble des paramètres de la porte. Retrouvez tous les codes erreur et leurs explications. Avec une seule clé, gérez l'ensemble de votre parc SAFIR S224.

### ▶ Portes connectées LinkView



En collaboration avec la société française LinkView, SAFIR propose une solution connectée sur sa porte S424 avec des fonctionnalités en temps réel de surveillance, de sécurité et de diagnostic à distance.

Sécurité, maintenance préventive, gestion des pannes, rien n'échappe à la surveillance de LinkView pour la sérénité des exploitants.

### ▶ Redémarrage temporisé

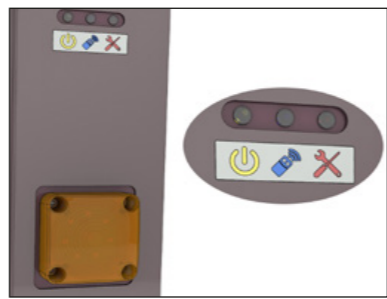


L'option de redémarrage temporisé comprend un bouton de mise hors tension temporaire réglable pour ouverture manuelle.

Elle permet de manipuler la porte en toute sécurité lors des phases de maintenance.

Option disponible sur les portes S224, S400, S424, B724 et W724.

### ▶ Carte 3 voyants

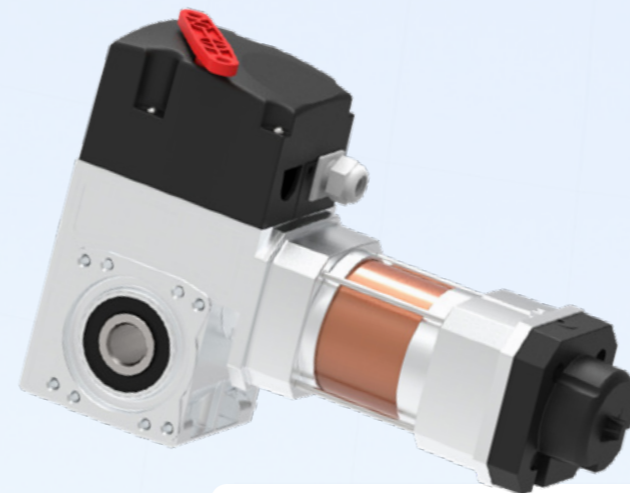


Les portes SAFIR sont équipées d'une carte 3 voyants qui donne l'état des défauts sur la porte pour une maintenance rapide et une identification immédiate du défaut.

- Voyant jaune : sous tension
- Voyant bleu : prise en compte de l'impulsion radio
- Voyant rouge : défauts de fonctionnement

(En option sur les portes S400 - Nous consulter)

## LE GROUPE ACCÉDIA c'est aussi



Fabricant de moto-réducteurs  
[tornado-drives.com](http://tornado-drives.com)



Portes industrielles, portes rapides,  
portes résidentielles  
[portesafir.com](http://portesafir.com)



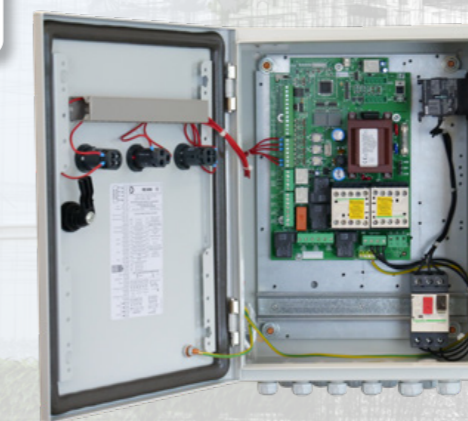
Fabricant de cartes électroniques  
[ceraelec.com](http://ceraelec.com)



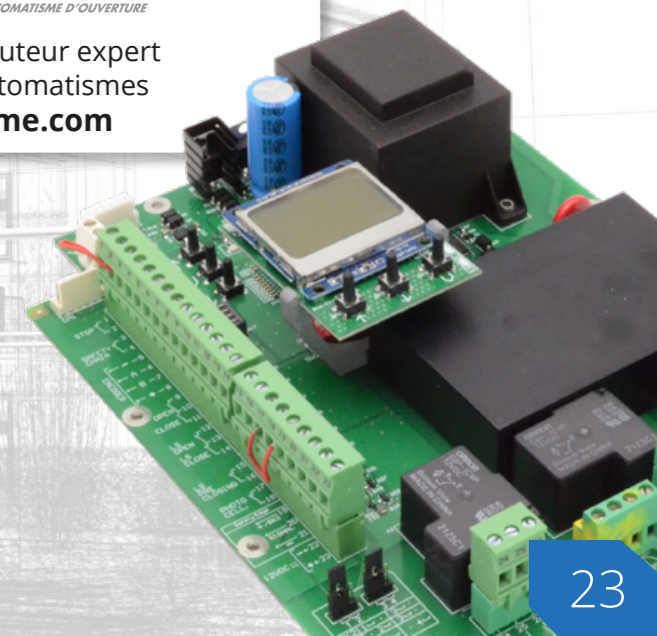
Conception électronique  
[etme-electronics.com](http://etme-electronics.com)



Distributeur expert  
en automatismes  
[etme.com](http://etme.com)



[groupe-accedia.com](http://groupe-accedia.com)





### Picardie - Normandie

Sonia MOREL  
07 83 47 29 80  
sonia.morel@portesafir.com



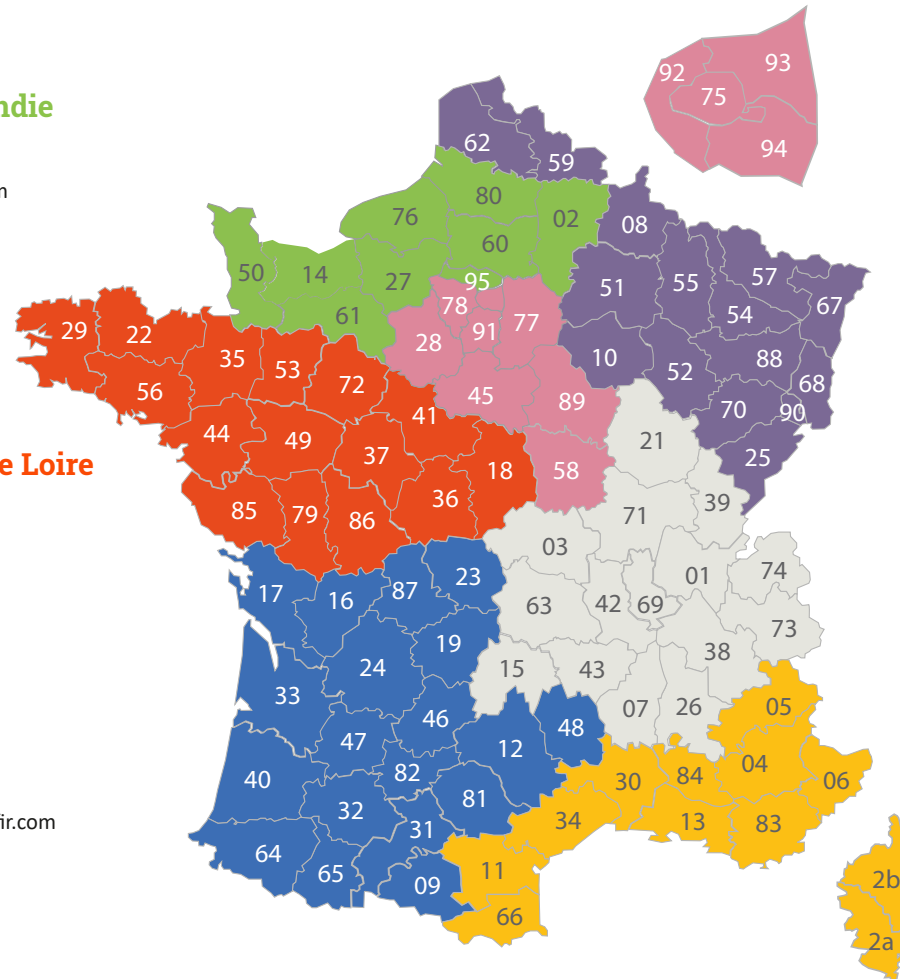
### Bretagne - Pays de Loire

Jean-François SOULET  
06 95 18 77 07  
jf.soulet@accessouest.com



### Sud-Ouest

Mathieu CANONET  
06 26 04 28 79  
mathieu.canonet@portesafir.com



### Île-de-France Est Centre

Ange KOLAROV  
07 83 39 35 69  
ange.kolarov@portesafir.com



### Nord-Est Belgique, Luxembourg & Allemagne

Thierry LAMBERT  
06 76 92 66 69  
thierry.lambert@portesafir.com



### Auvergne Rhône-Alpes & Suisse

Patrick HAMOUDI  
06 22 12 30 73  
patrick.hamoudi@portesafir.com



### PACA

Sandrine DIGAIRE  
06 14 25 33 42  
sandrine.digaire@portesafir.com



### Chef des ventes

Vincent MARTIN  
06 80 96 61 28  
vincent.martin@portesafir.com