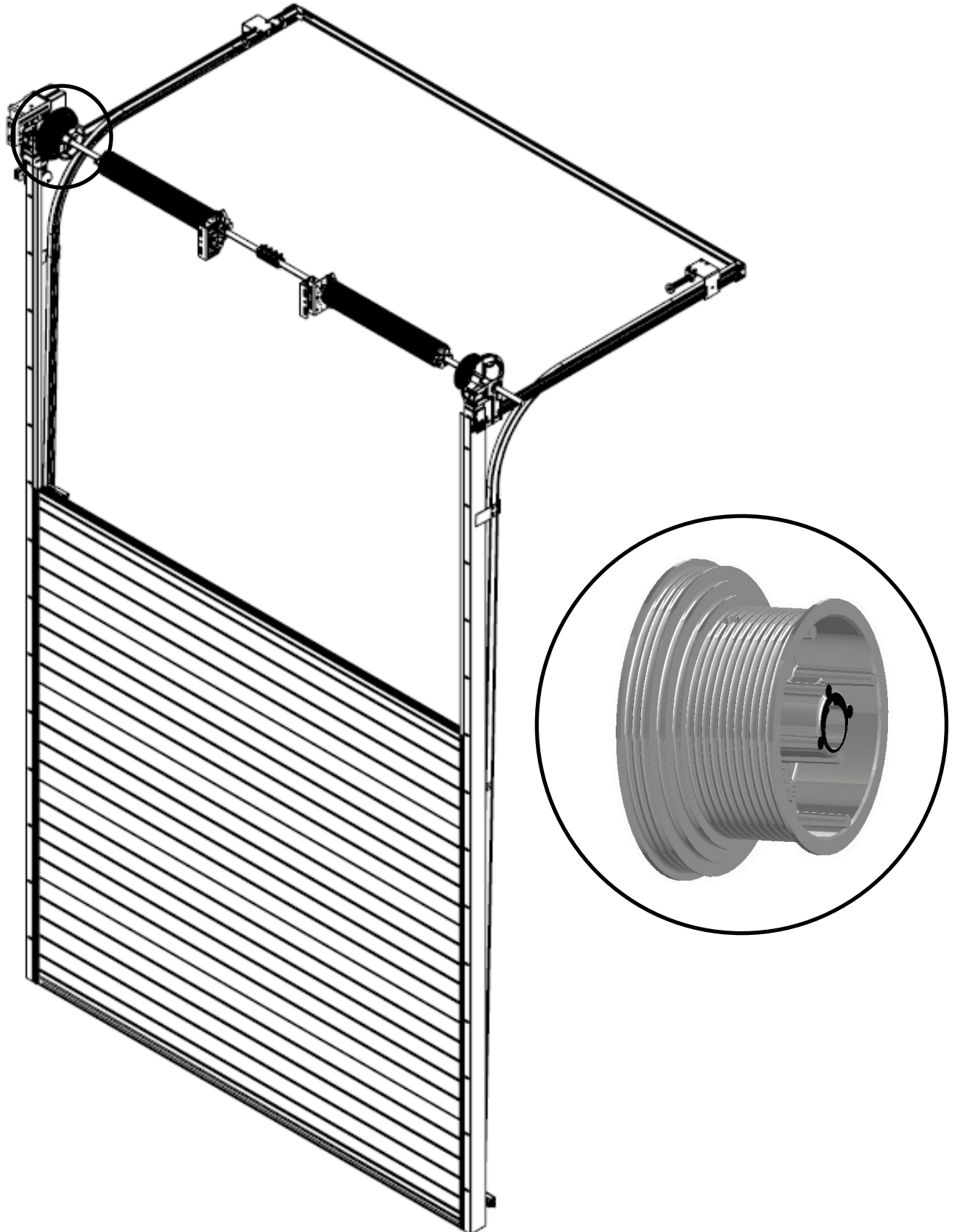
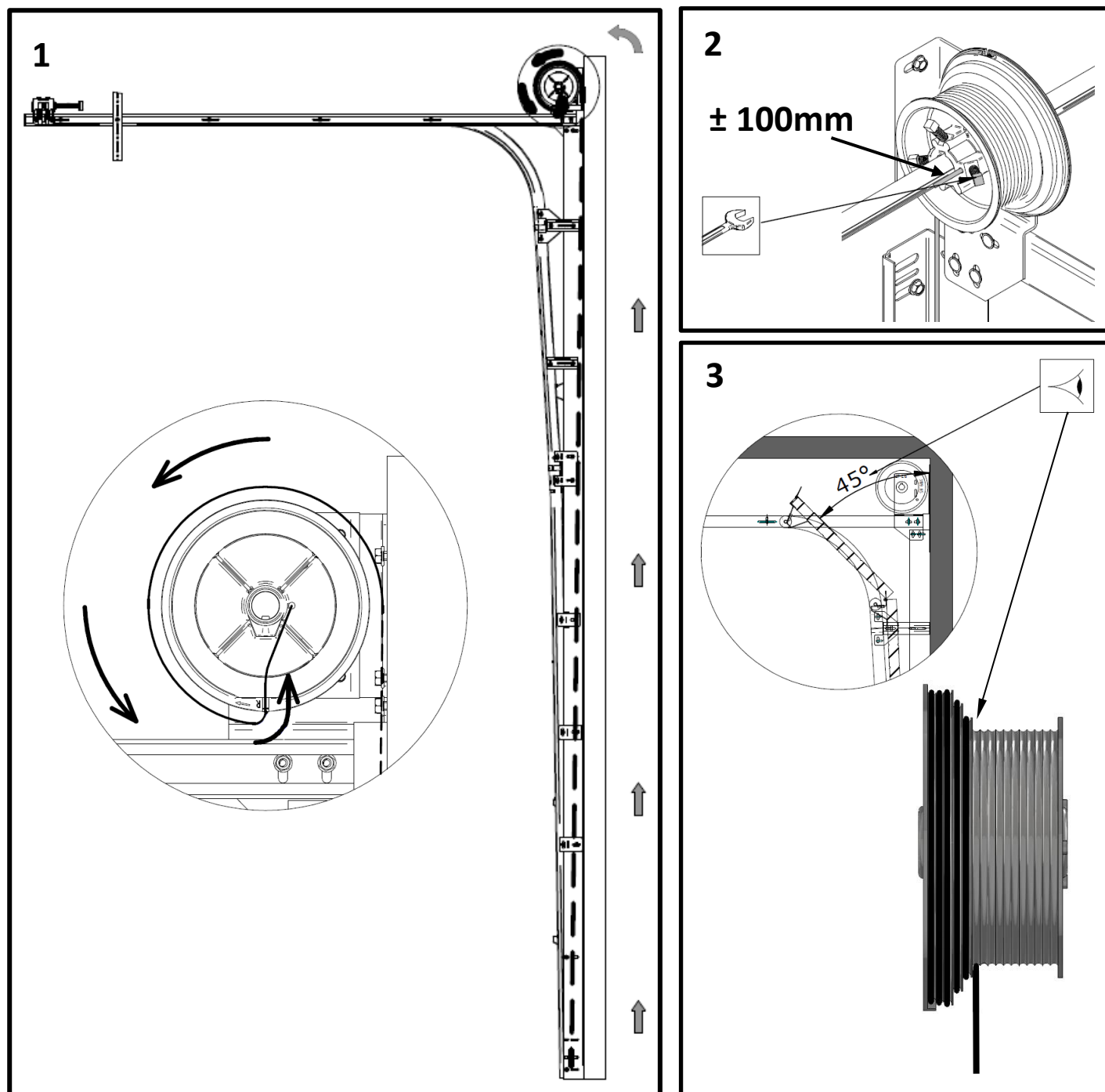


NOTICE DE POSE COMPLEMENTAIRE
Porte sectionnelle industrielle
" Levée haute HL V2 "




Passage des câbles et réglages



Passer le câble le long du rail vertical (Fig. 1) et à travers le tambour en laissant dépasser l'extrémité à l'intérieur puis bloquer la vis (Fig. 2).

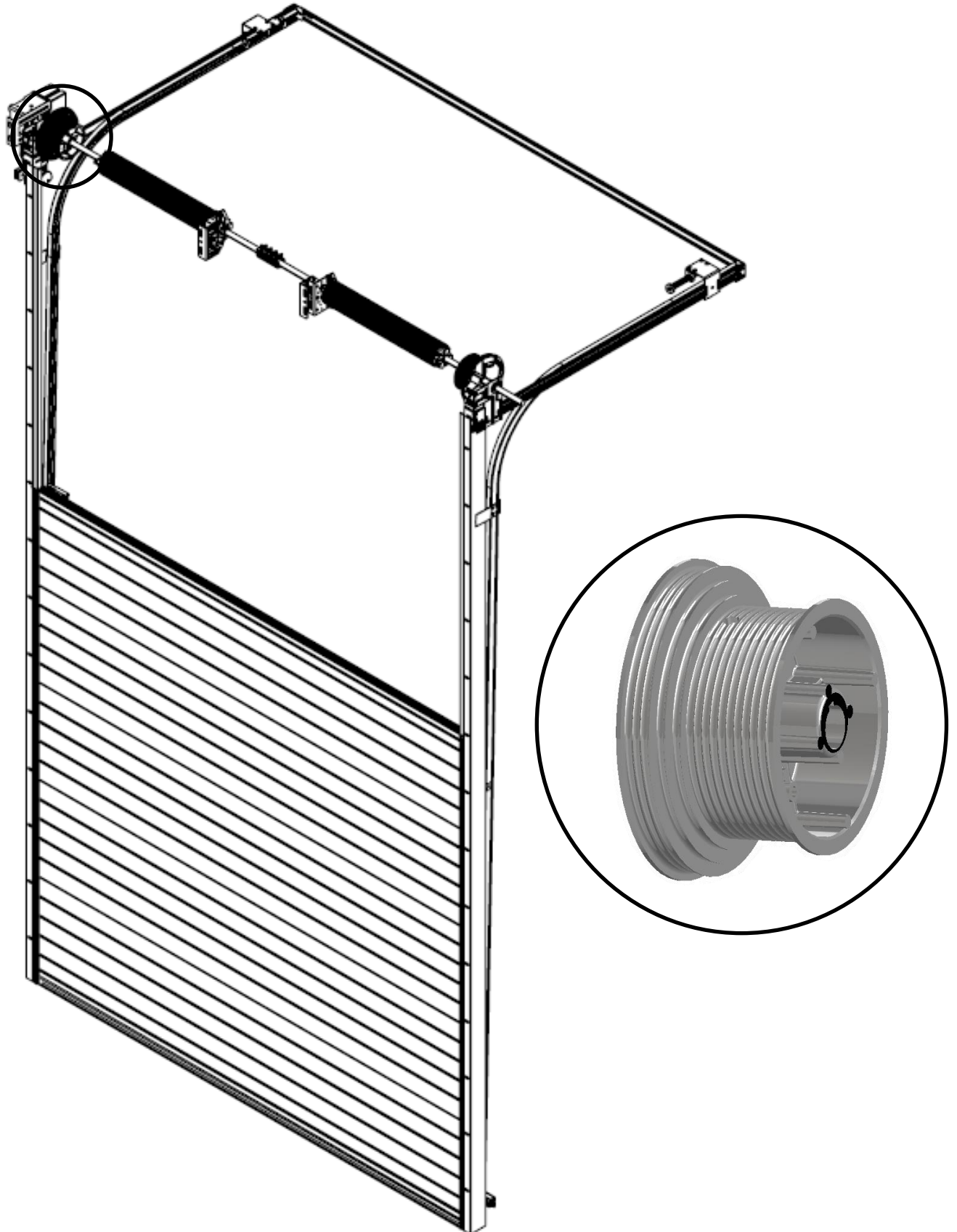
Enrouler ensuite la totalité du câble sur le tambour (tours morts) afin qu'il reste assez de place sur la partie conique pour la hauteur du HL.

 Pendant l'ouverture, lorsque le panneau haut se trouve à 45° et bascule donc sur les rails horizontaux, la partie conique doit être entièrement remplie (Fig. 3).

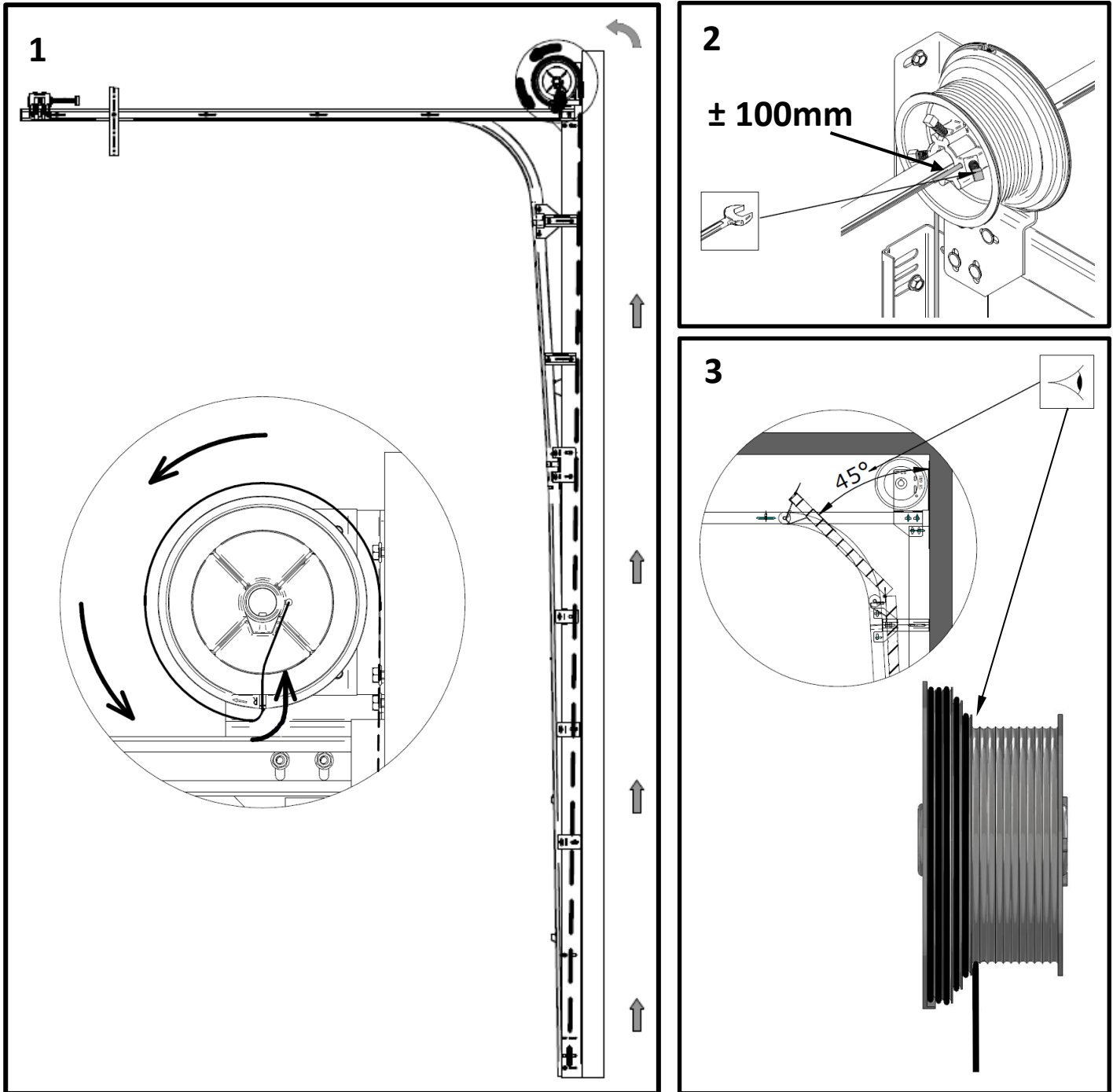
INDUSTRIE

SAFIR
INDUSTRIE
L'expérience du fabricant

NOTICE DE POSE COMPLEMENTAIRE
Porte sectionnelle industrielle
" Levée haute HL V2 "




Passage des câbles et réglages



Passer le câble le long du rail vertical (Fig. 1) et à travers le tambour en laissant dépasser l'extrémité à l'intérieur puis bloquer la vis (Fig. 2).

Enrouler ensuite la totalité du câble sur le tambour (tours morts) afin qu'il reste assez de place sur la partie conique pour la hauteur du HL.

 Pendant l'ouverture, lorsque le panneau haut se trouve à 45° et bascule donc sur les rails horizontaux, la partie conique doit être entièrement remplie (Fig. 3).