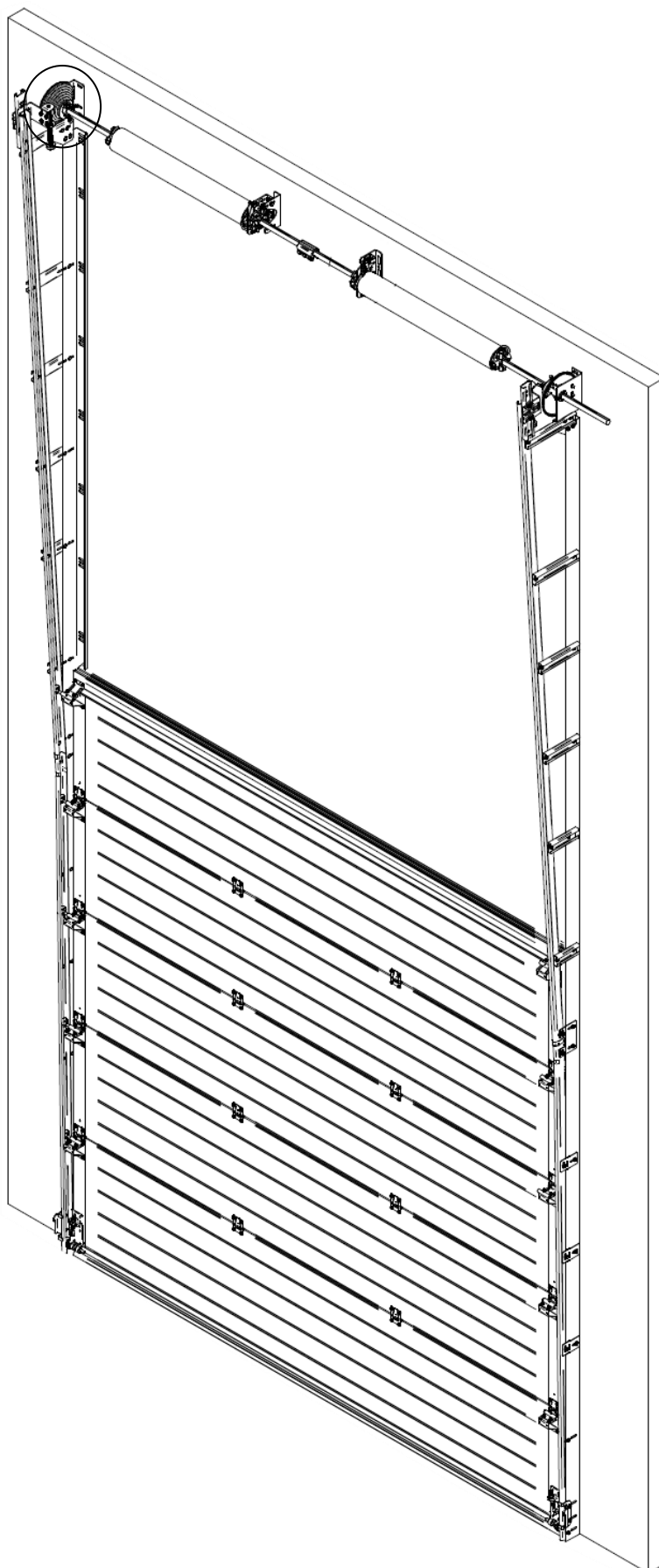
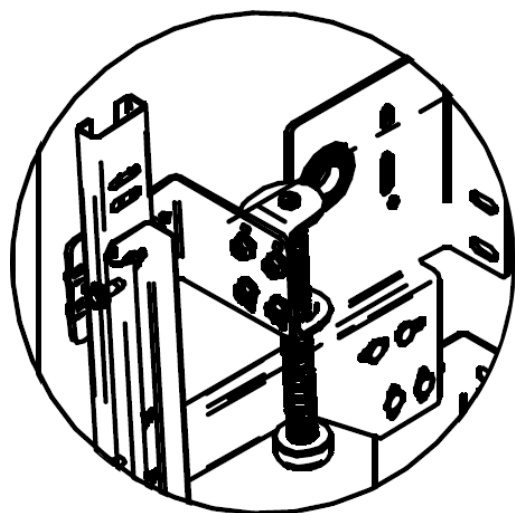
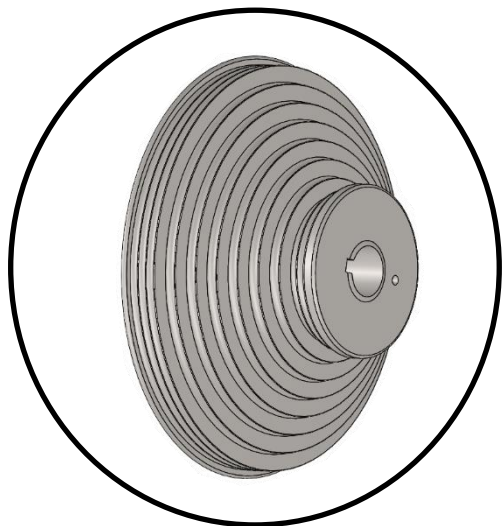
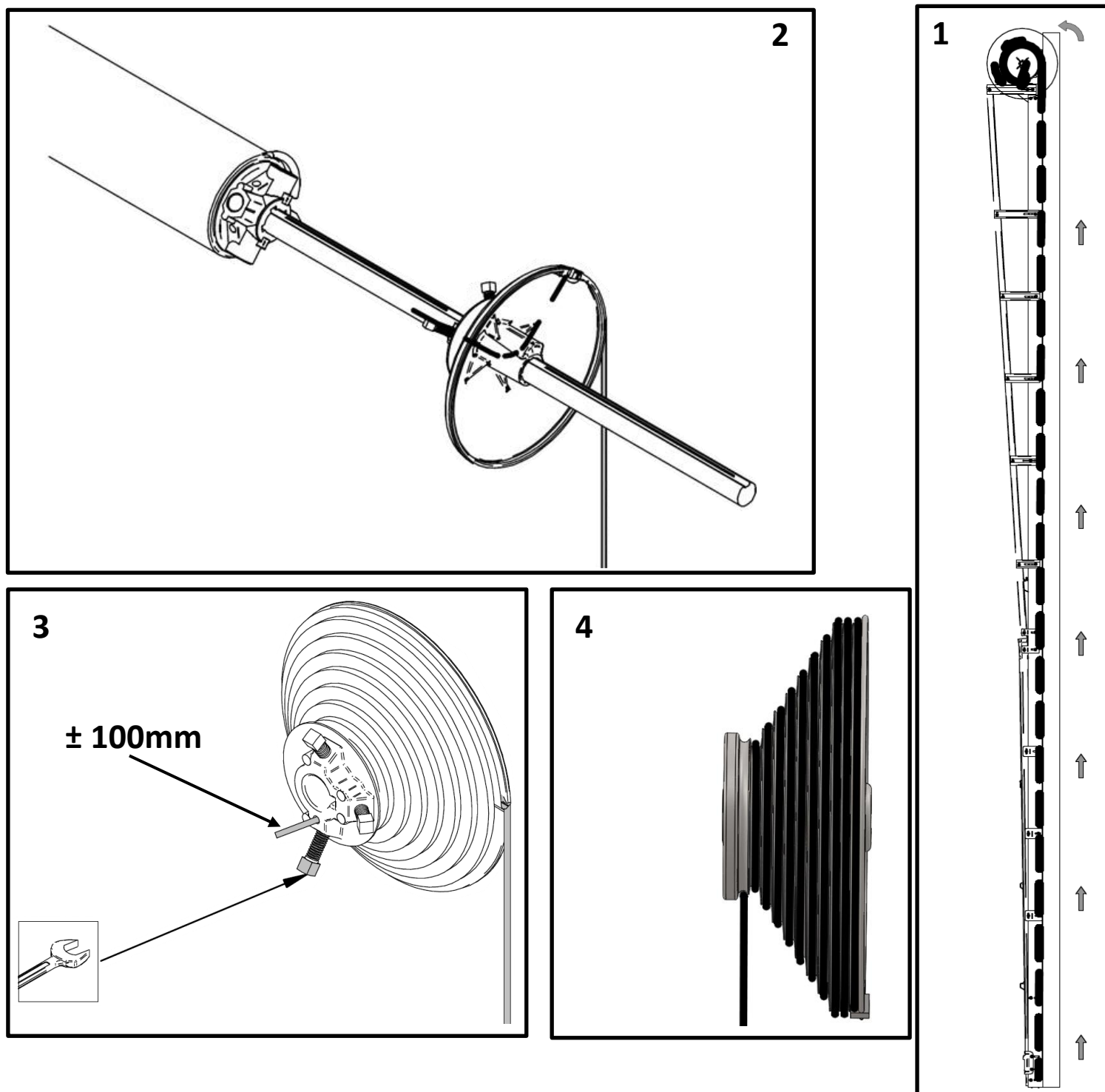



NOTICE DE POSE COMPLEMENTAIRE  
**Porte sectionnelle industrielle**  
**" Levée verticale VL V2 "**



## Passage des câbles et réglages



Passer le câble le long du rail vertical (Fig. 1) puis laisser dépasser l'extrémité à l'intérieur du tambour et bloquer la vis (Fig. 2/3). Enrouler ensuite la totalité du câble sur le tambour (tours morts) afin qu'il reste juste assez de place pour que la porte s'ouvre.

 Lorsque la porte est ouverte, le câble doit donc remplir entièrement le tambour et se trouver sur la dernière gorge (Fig. 4).